

進撃の巨人 調査兵団資料館 プレスリリース



©諫山創・講談社／「進撃の巨人」制作委員会

アジア太平洋トレードセンター株式会社

進撃の巨人 調査兵团資料館

アジア太平洋トレードセンター株式会社(大阪・南港)では、
『進撃の巨人 調査兵团資料館』を
2014年1月31日(金)～2月16日(日)の期間で実施致します。

ATCでは、実物大「立体機動装置」などの立体展示や、
キャラクターの等身大パネル、制作資料の展示などを中心に、
原作者・アニメ出演声優の直筆サイン色紙の展示や
壁をやぶった巨人の姿を再現した窓枠装飾、「壁」を再現し、
自分が巨人になりきって写真撮影できるフォトロケーションコーナー
などを展開。「進撃の巨人」の世界観を存分にお楽しみ頂ける
盛りだくさんの内容です。

さらにグッズ販売コーナーではここでしか手に入らない
イベントオリジナルグッズの販売も行われ、
ファンには必見のイベントとなっております。



©諫山創・講談社 / 「進撃の巨人」制作委員会

「進撃の巨人」概要

別冊少年マガジン(講談社)にて2009年10月号(創刊号)から連載を開始。2013年4月から9月まで
テレビアニメも放送された人気作品で、閉鎖的な世界を舞台に、圧倒的な力を持つ巨人とそれに抗う
人間たちの戦いを描く。2011年には第35回講談社漫画賞の少年部門を受賞し、現在単行本の
累計発行部数は2800万部を突破、TVアニメBlue-ray&DVD第1巻は10万本出荷、Linked Horizonが
歌うオープニングテーマCDは30万枚出荷と、各方面から高い評価を受けている。

イベント概要

名称：進撃の巨人 調査兵团資料館

会期：2014年1月31日(金)～2月16日(日) 平日13:00～20:00(最終入場19:30)
土日10:00～17:00(最終入場16:30)

会場：ATC特設会場(ITM棟2F)

料金：800円(当日会場入口にて販売) ※小学生未満は無料。

主催：アジア太平洋トレードセンター株式会社

協力：MBS

問合せ：06-6615-5556

現在公開可能な展示内容概要

◇立体展示

- ・実物大1/1スケール 立体機動装置

◇作品介绍・アニメ資料コーナー

- ・作品概要、あらすじ、キービジュアルをパネルで紹介し、キャラクター等身大パネルも設置致します。
- ・その他に貴重なアニメ複製原画、設定画、台本、絵コンテ等も展示します。

◇直筆サイン色紙展示

- ・原作者、アニメ出演声優の直筆サイン色紙を展示します。

◇フォトロケーションコーナー

- ・「壁」を再現し、自分が巨人になりきって撮影できるコーナーです。

◇グッズマーケットコーナー

- ・イベント限定グッズを含むグッズ販売コーナー。

◇ミニカフェコーナー

- ・イベント限定ドリンクの販売コーナー。

※イベント展示内容・販売物は、変更となる場合がございます。

■お問合せ先

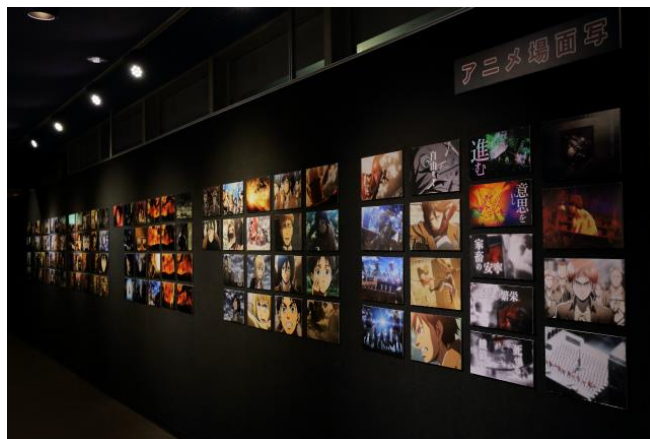
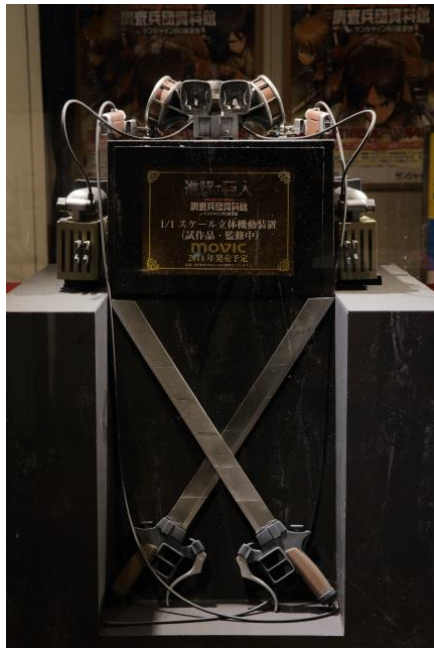
アジア太平洋トレードセンター株式会社

〒559-0034 大阪市住之江区南港北2-1-10

06-6615-5556

担当：曾我部（そがべ）

展示物イメージ



※展示内容は予告無く変更となる場合がございます。ご了承ください。